



Ünye Çimento Sanayii ve Ticaret A.Ş.

01 Ocak - 31 Mart 2008

Faaliyet Raporu



KAYITLI SERMAYESİ : 300.000.000,00- YTL

ÖDENMİŞ SERMAYESİ : 95.151.117,28- YTL

KURULUŞ TARİHİ : 28 Mayıs 1969

FABRİKA ADRESİ : Devlet Sahil Yolu Cevizdere Mevkii 52301-Ünye/ORDU

TELEFON : (0452) 321 11 00 (29 hat)

TELEFAX : (0452) 321 11 30 - 321 11 31

WEB SİTESİ : www.unyecimento.com.tr

E-POSTA : bilgi@unyecimento.com.tr

TİCARET SİCİL NO : 658

TİCARET ODA SİCİL NO : 1665

SANAYİ SİCİL NO : 501 446 64

İÇİNDEKİLER

A . BAŞLICA GÖSTERGELER

B . KURUMSAL TARİH

C . YÖNETİM KURULU , DENETİM KURULU

D . ÜST YÖNETİM

E . FAALİYETLER

F . HİSSEDARLARA BİLGİ

A. BAŞLICA GÖSTERGELER

FİNANSAL GÖSTERGELER (YTL '000)

	2008 / 03 (Seri XI-29)	2007 (Seri XI-25)
Toplam Varlıklar	342.318	330.157
Yükümlülükler	137.249	63.916
Özkaynaklar	205.069	266.241
Satışlar	37.395	192.431
Satışların Maliyeti	19.834	83.947
Net Kar	13.833	87.889

TEMEL RASYOLAR

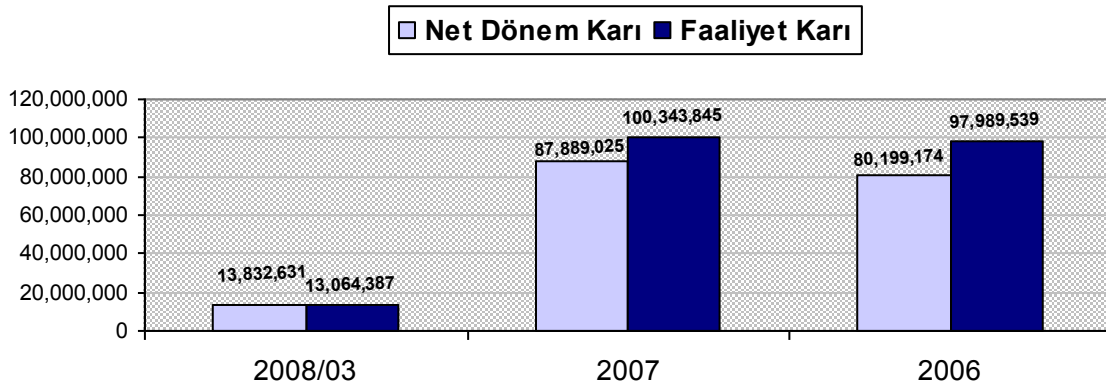
	2008 / 03 (Seri XI-29)	2007 (Seri XI-25)
Cari Oran (Dönen Varlıklar/Kısa Vadeli Borçlar)	1,71	4,94
Mali Yeterlilik (Özkaynaklar/Yabancı Kaynaklar)	1,49	4,17
Disponibilite (Hazır Değerler/Kısa Vadeli Borçlar)	1,17	2,97
Likidite Oranı (Dönen Varlıklar-Stoklar/Kısa Vadeli Borçlar)	1,50	4,38
Özsermaye Karlılığı (Net Kar/Özsermaye)	0,07	0,33

KARLILIK

Ünye Çimento'nun politikaları arasında her sene artan kar dağıtımını önem arz etmektedir. Şirket 2008 yılı Mart ayı sonu itibariyle faaliyetleri sonucunda 13 milyon YTL dönem karı elde etmiştir.

		2008 / 03 (Seri XI-29)	2007 (Seri XI-25)	2006 (Seri XI-25)
Faaliyet Karı / Zararı	YTL	13.064.387	100.343.845	97.989.539
Net Dönem Karı / Zararı	YTL	13.832.631	87.889.025	80.199.174

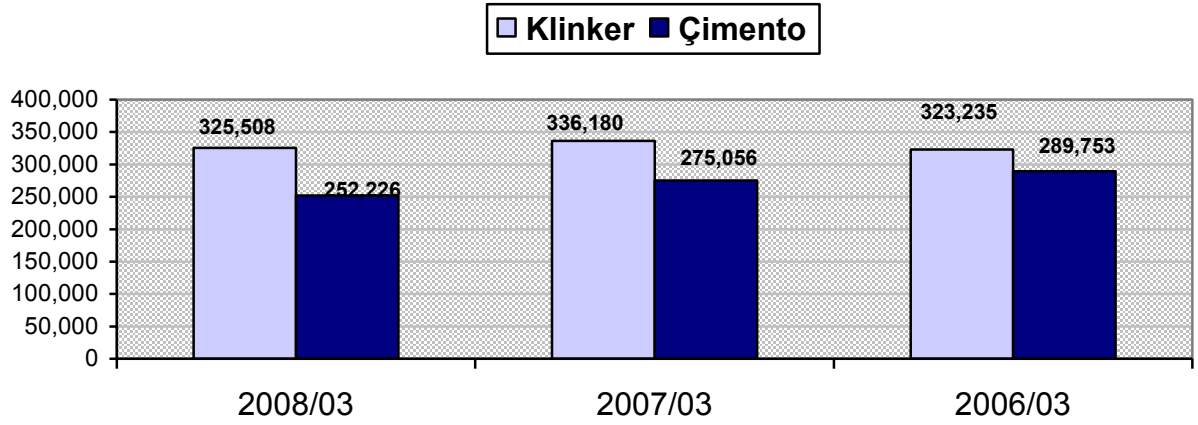
KARLILIK (YTL)



ÜRETİM (Ton)

YILLAR	KLİNKER ÜRETİMİ	ÇİMENTO ÜRETİMİ
2008 / 03	325.508	252.226
2007 / 03	336.180	275.056
2006 / 03	323.235	289.753

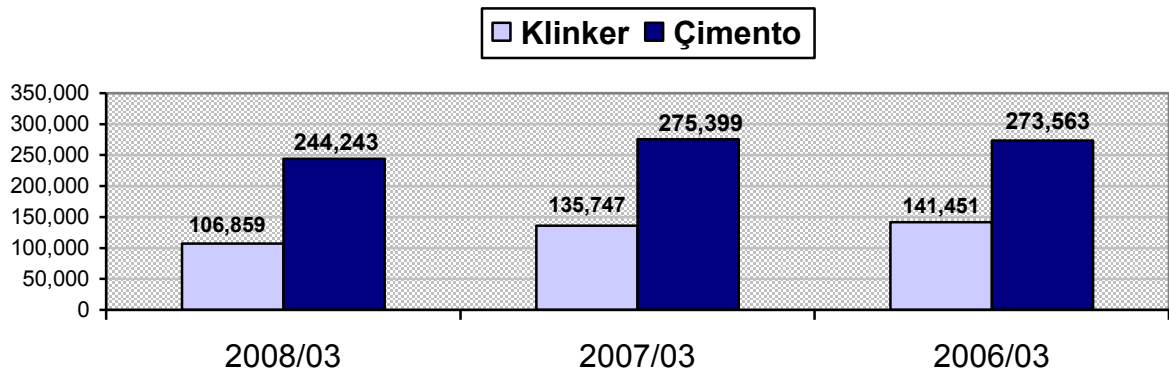
ÜRETİM (Ton)



SATIŞLAR (Ton)

YILLAR	KLİNKER SATIŞI	ÇİMENTO SATIŞI
2008 / 03	106.859	244.243
2007 / 03	135.747	275.399
2006 / 03	141.451	273.563

SATIŞ (Ton)



SERMAYE

Ünye Çimento Sanayi ve Ticaret A.Ş. 28 Mayıs 1969 tarihinde 1.000.000 TL sermaye ile kurulmuştur.Şirket'in geçen yıllar içinde 95.151.117,28 YTL'ye ulaşan sermayesinin tamamı ödenmiştir.

31.03.2008 tarihi itibarıyla hisse adedi ve tutarları aşağıda gösterilmektedir.

SERMAYE

ORTAKLAR	HİSSE ADEDİ	HİSSE TUTARI YTL	% YÜZDE
OYAK	4.884.148.290	48.841.482,90	51.33
NUH GAYRİMENKUL İNŞAAT	2.257.235.496	22.572.354,96	23.72
NUH BETON A.Ş.	1.551.875.127	15.518.751,27	16.31
DİĞER GERÇEK VE TÜZEL KİŞİLER	821.852.815	8.218.528,15	8.64
GENEL TOPLAM	9.515.111.728	95.151.117,28	100.00

İŞTİRAKLER

ŞİRKET	PAY ORANI (%)
OYAK BETON SAN.VE TİC.A.Ş.	11,05
UNYE CEM SRL (Romanya)	100,00

B. KURUMSAL TARİH

Ünye Çimento Sanayii ve Ticaret A.Ş., çimento üretimi faaliyetinde bulunmak üzere 28 Mayıs 1969 tarihinde Ünye ilçesinde kurulmuştur. Türkiye Çimento Sanayii T.A.Ş. ve Ordu Yardımlaşma Kurumu (OYAK)'nın % 40, gerçek kişilerin % 20 paya sahip olarak oluşturduğu ortaklık toplam 1.000.000.-TL. sermaye ile faaliyetlerine başlamış, fabrika ilk çimento üretimini 27 Mayıs 1974 tarihinde gerçekleştirmiştir.

Kurulu kapasitesi 600.000 ton/yıl çimento olan fabrika, kuruluşundan itibaren muhtelif tarihlerde yaptığı kapasite artırımını, iyileşme ve modernizasyon çalışmalarıyla ve 2006 yılında başlayıp, 2007 yılında tamamladığı yatırımla bugünkü 1,5 milyon ton/yıl yarı mamul klinker ve 2,5 milyon ton/yıl çimento kapasitesine ulaşmıştır.

TSE standartlarına uygun çeşitli çimento tiplerini üretmekte olan Ünye Çimeto, dört ayrı tip çimentosu için ihracatta ön koşul olarak aranan CE markası sertifikasına sahiptir. Şirket ihracatlarını, pompaj ve paketleme tesisinin de faaliyet gösterdiği ve 49 yıllık öncelikli kullanma hakkına sahip olduğu Rize-Çayeli - Limanköy' de Ünye Çimento'ya ait limandan yapmaktadır.

Şirket hazır beton üretimi faaliyetinde bulunmak amacıyla 1994 yılında Samsun Hazır Beton Tesisi'ni, 1997 yılında Trabzon Hazır Beton Tesisi'ni, 1998 yılında Rize-Çayeli Hazır Beton Tesisi'ni, 1999 yılında Ünye'ye Hazır Beton Tesisi'ni kurmuştur.

Hazır Beton Tesisleri, 2004 yılında Şirket ortaklığı olan Oyak Beton A.Ş.'ye aynı sermaye olarak devredilmiştir.

Ünye Çimento Sanayi Ve Ticaret A.Ş. hisseleri 11 Mayıs 1990 tarihinden itibaren UNYEC sembolü ile İMKB'de işlem görmektedir.

MİSYON, VİZYON, DEĞERLER

Ana Hissedarımız OYAK'ın Vizyon, Misyon ve Değerleri Doğrultusunda,

VİZYON

Çimento kullanım alanlarını geliştiren, dünya pazarlarında etkin rol oynayan saygın, güvenilir ve lider bir şirket olmak.

MİSYON

Topluma ve çevreye saygılı, sürekli iyileşme ve gelişimi hedefleyerek verimli, etkin ve yüksek sorumluluk bilinci içerisinde çalışarak sürdürülebilir karlılığı sağlamak.

DEĞERLER

Yaratıcılık, şeffaflık, dürüstlük, insana ve çevreye saygı, güvenilirlik, rekabetçilik, mükemmeliyet, müşteri ve çalışanların mutluluğu, OYAK kültürü.

C. YÖNETİM KURULU, DENETİM KURULU

YÖNETİM KURULU

Celalettin ÇAĞLAR	(Başkan – 08.09.2000 Devam Ediyor)
Kerim ŞAHİN	(Başkan Yardımcısı – 03.04.2006 Devam Ediyor)
Hacı Bayram KARAPINAR	(Üye – 01.05.2008 Devam Ediyor)
Arif İDİKURT	(Üye – 24.03.2008 Devam Ediyor)
Fadıl BAYSAN	(Üye – 22.03.2006 Devam Ediyor)
Doğa SOYSAL	(Üye – 23.03.2004 Devam Ediyor)
Cem ÇOLAK	(Üye – 24.03.2008 Devam Ediyor)
Emin ÜNAL	(Üye – 15.03.2007 – 21.04.2008)

DENETİM KURULU

Sami DEMİREL	(Denetçi – 24.03.2008 Devam Ediyor)
Nejdet KARAKÖSE	(Denetçi – 22.03.2006 Devam Ediyor)
Mehmet CERİT	(Denetçi – 15.03.2007 Devam Ediyor)

D. ÜST YÖNETİM

İbrahim KERETLİ	(Genel Müdür)
Fuat AYANOĞLU	(Gen.Müd.Yrd.(İdari)
Ayhan ULUPINAR	(Gen.Müd.Yrd.(Tekn.)
Tuba Aksu YILMAZ	(Kalite Kontrol ve Yönetim Müdür Vekili)
Sevilay ÇİNBİLGEL	(Muhasebe Müdürü)
Nazım ULUSOY	(Satış Müdürü)
Necati ÜSTÜNDAĞ	(Lojistik Hizmetler Müdürü)
Caner ŞEN	(Üretim Müdürü)
Hasan ÇÖZELİ	(Teknik Hizmetler Müdürü)
M. Tayfun CİVELEK	(Çayeli Dol.ve Pak.Tesis Müdürü)
Aykut BAŞ	(Bilgi İşlem Teknisyeni)

E. FAALİYETLER

27.05.1974 tarihinde ilk üretimine başlayan Ünye Çimento Sanayii ve Ticaret A.Ş. 575.000 ton/yıl klinker (çimento yarı mamulü) üretim kapasitesini, 1998-2000 yılları arasında tamamladığı modernizasyon ve kapasite artırımı yatırımı ile, 2,58 kat artırarak 1.485.000 ton/yıl klinker'e yükseltmiştir. Aynı zamanda çimento üretim kapasitesi de 600.000 ton/yıl'dan 1.800.000 ton/yıl'a çıkarılmıştır. 2007 yılı haziran ayında 3. çimento değirmeni roller press yatırımı tamamlanıp çimento üretim kapasitesi 1,44 kat artarak 2.600.000 ton/yıl olmuştur.

Yurt içi ve yurt dışı piyasalara satış yapmakta olan Ünye Çimento Sanayii ve Tic. A.Ş., 2002 yılında almış olduğu EC Uygunluk Belgesi ile Avrupa Birliği pazarlarında serbest dolaşım hakkı kazanmıştır. Fabrikadan çimentonun sevki torbalı, big-bag, sling-bag ve dökme şeklinde yapılmaktadır.

ÜRÜNLER

Ünye Çimento Sanayii ve Tic. A.Ş.'de ürün gamında aşağıda belirtilen çimento çeşitleri bulunmaktadır:

Portland Çimento, yüksek dayanım gerektiren ancak hidrasyon ısısının ve sülfat etkisinin özel dikkat gerektirmediği inşaatlarda kullanılır.

Portland Kompoze Çimento, katkı çimentoların kullanıldığı genel amaçlı ve daha yüksek dayanım gerektiren inşaatlarda kullanılır.

Kompoze Çimento, özelliği olmayan normal inşaatlarda ve düşük hidrasyon ısısı istenen kütle betonlarında kullanılır.

ÜRÜN ADI	Tip ve Sınıfı	Standardı
Portland Çimento	CEM I 42,5R	TS EN 197-1
Portland Kompoze Çimento	CEM II/A-M (P-LL) 42,5R	TS EN 197-1
Kompoze Çimento	CEM V/A (S-P) 32,5R	TS EN 197-1

VERİMLİLİK

Son üç yılın kapasite kullanımı yönünden karşılaştırılması aşağıdaki gibidir.

	2008 / 03	2007	2006
Klinker Üretiminde Kapasite Kullanımı	79,5	102	101
Çimento Üretiminde Kapasite Kullanımı	39,5	68	85

YATIRIMLAR

Ünye Çimento Sanayi ve Ticaret A.Ş., gelecekteki büyümesinde kilit rol oynayacak ve kendisine uluslararası boyutta rekabet gücü sağlayacak stratejik planları kapsamındaki yatırım çalışmalarına, kesintisiz olarak devam etmektedir. Şirketin 2008 yılı için başlattığı yatırımlar, Yurtdışı yatırımı amaçlı olmuştur.

ROMANYA PAKETLEME VE DOLUM TESİSİ YATIRIMI

Tesisin Mekanik ve Elektrik makine ve ekipman tedarik ve imalatları devam etmekte olup, tesis inşaat ön izin belgesi Romanya Makamlarından alınmış ve inşaat işlerine başlanmıştır.

FABRİKA ÜNİTELER

Ünye Çimento Merkez Fabrika, Rize Paketleme Tesisi aşağıdaki ana ünitelerden oluşmaktadır.

MERKEZ FABRİKA

I - Kırıcılar :

Bir adet KATKI KIRICI	350 ton / saat	MIAG – 1974
Bir adet KALKER / KİL KIRICI	1100 ton / saat	HAZEMAG – 2002

II - Pre-blending tesisi :

(60.000 ton stok kapasitesi) MVT – 2002

III - Farin Değirmeni :

Farin Değirmeni 395 ton / saat PFEIFFER – 2002

IV - Kömür Değirmeni :

Kömür Değirmeni 26 ton / saat PFEIFFER – 1994

V - Döner Fırın :

Döner Fırın (Prekalsinasyonlu) 4500 ton / gün KHD – 2002

VI – Çimento Değirmenleri :

1 No lu Çimento Değirmeni	75 ton / saat	FLS – 1989
2 No lu Çimento Değirmeni	75 ton / saat	FLS – 1989
3 No lu Çimento Değirmeni + Roller Press	200 ton / saat	KHD – 2007

VII – Katkı Kurutucu :

80 ton / saat GETA – 1999

VIII – Çimento Stoklama Kapasitesi:(Toplam 22.000 ton)

4 Adet X 3.000 ton
1 Adet X 10.000 ton

IX – Yükleme Kapasitesi :

5 X 100 ton /saat torbalı çimento yükleme kantarı (Ünye Fabrikası)
5 X 100 ton / saat dökme çimento yükleme oluğu (Ünye Fabrikası)
5 X 17 ton / saat big bag dolum tesisi(Ünye Fabrikası)

X – Çevre Kirliliği İçin Yapılan Elektro Filtreler ve Jet Filtreler

RİZE ÇAYELİ PAKETLEME TESİSİ

Çimento Stoklama Kapasitesi:(Toplam 22.500 ton)

2 Adet X 7.500 ton

1 Adet çift cidarlı X (5.500 ton + 2.000 ton) stoklama kapasitesi

Yükleme Kapasitesi :

1 Adet X 100 ton / saat torbalı çimento yükleme kantarı

6 Adet X 100 ton / saat dökme çimento yükleme oluğu

KALİTE YÖNETİM SİSTEMLERİ

Ünye Çimento'da 2008 yılında da her yıl olduğu gibi yoğun kalite çalışmaları gerçekleştirilmekte, uluslararası normlara uygun belgelendirme süreçleri devam ettirilmektedir..

Şirkette mevcut bulunan TS EN ISO 9001:2000 Kalite Yönetim Sistemi, TS EN ISO 14001 Çevre Yönetim Sistemi ve OHSAS 18001 İş Sağlığı ve Güvenliği Yönetim Sistemi entegre uygulanmaktadır.

“Atıkların Ek Yakıt Olarak Kullanılmasında Uyulacak Genel Kurallar Hakkında Tebliğ”e uygun olarak 27 Nisan 2006 tarihi itibariyle alınmış olan İşletme Lisansı kapsamında atık yakma faaliyetlerine 2008 yılında da devam edilmektedir.

İDARİ FAALİYETLER

Personel ve İşçi Hareketleri:

Şirket'te çalışanların tümü İş Kanunu hükümlerine tabidir. Toplu iş sözleşmesi kapsamında olanlar kapsam içi, toplu iş sözleşmesi dışında sözleşmeli çalışanlar kapsam dışı olarak tanımlanmaktadır.

Mart 2008 ay'ı sonu itibariyle işten ayrılan herhangi bir personel bulunmayıp, söz konusu dönem içerisinde 2 kapsam dışı personel işe alınmış olup, 30.03.2008 itibariyle kapsam dışı 97 ve kapsam içi 133 olmak üzere toplam 230 personel bulunmaktadır.

Toplu İş Sözleşme Uygulamaları:

Türkiye Çimento Seramik ve Toprak İşçileri Sendikası (Türkiye ÇİMSE-İŞ) ile 21.03.2008 tarihinde bağtlanan sözleşmenin süresi 31.12.2010 tarihinde sona erecektir.

Kıdem Tazminatı ve Yükümlülük Durumu:

4857 sayılı iş kanunu ve yürürlükteki toplu iş sözleşmesi hükümlerine göre Mart 2008 tarihi itibariyle kıdem tazminatı yükümlülüğü tüm personel için 3.856.286,58 YTL'ye ulaşmıştır.

Personel ve İşçiye Sağlanan Hak ve Menfaatler:

Şirket personeline Toplu İş Sözleşmesi hükümleri ve İş Kanunu gereğince aylık ücreti dışında bu ücret esas olmak üzere 4 ikramiye ödenmekte, ayrıca yemek, giyecek, taksitli çimento satışı ve sosyal yardım da yapılmaktadır.

F. HİSSEDARLARA BİLGİ

Borsa

ÜNYE ÇİMENTO SANAYİİ VE TİCARET A.Ş.'nin hisseleri İstanbul Menkul Kıymetler Borsası (İMKB) Ulusal Pazarında UNYEC sembolü ile işlem görmektedir. Hisse Senetlerine ilişkin bilgiler, günlük gazetelerin ekonomi sayfalarında ve yatırım şirketlerinin internet portallarında yer almaktadır.

Ünye Çimento yıllık raporları ve diğer bilgiler aşağıdaki adresten temin edilebileceği gibi şirketin www.unyecimento.com.tr adresinde yayında bulunan web sitesinden de elde edilebilir.

ÜNYE ÇİMENTO SANAYİİ VE TİCARET A.Ş.

Devlet Sahil Yolu Cevizdere Mevkii
52301 Ünye ORDU

Yatırımcı İlişkileri

Güney Arık
Yönetim Kurulu Başkanı Teknik Asistanı
OYAK Genel Müdürlüğü
Ziya Gökalp Cad. No:64 Kurtuluş-ANKARA
TEL : 0 312 415 64 53
E-posta : garik@oyak.com.tr

Doğa Soysal
Yönetim Kurulu Başkanı Teknik Asistanı
OYAK Genel Müdürlüğü
Ziya Gökalp Cad. No:64 Kurtuluş-ANKARA
TEL : 0 312 415 64 19
E-posta : dsoysal@oyak.com.tr

Bağımsız Denetçi

Deloitte & Touche DRT Bağımsız Denetim ve Serbest Mali Müşavirlik A.Ş.

Sun Plaza No:24 34398 Maslak / İSTANBUL
Tel : 0 212 366 60 00
Fax : 0 212 366 60 10

Vergi Tasdiki

Ernst & Young Kuzey Yeminli Mali Müşavirlik A.Ş.

Büyükdere Caddesi Beytem Plaza Kat : 8
80220 Şişli / İSTANBUL
Tel : 0 212 315 30 00
Fax : 0 212 317 64 64